

# KATTIA®



26 Air Lux **EASY!**

AIR LUX

pág. 21

**E**SPAÑOL

PONCHO

TALLA ÚNICA

**MEDIDAS:** 50 cm. de ancho x 110 cm. de largo

MATERIALES

AIR LUX col. 69: 4 ovillos

Agujas	Puntos empleados
Nº 4	<ul style="list-style-type: none"> <li>• <i>P. bobo</i> (ver pág. de p. básicos)</li> <li>• <i>P. fantasía</i> (ver gráfico A)</li> </ul>

MUESTRA DEL PUNTO

Las medidas se dan con la muestra planchada a vapor al máximo.

A *p. fantasía*, ag. nº 4  
10x10 cm. = 23 p. y 38 vtas.

REALIZACIÓN

**Nota:** se trab. al través.

**Montar** 116 p. y trab. a *p. fantasía* según el gráfico A.

A 110 cm. de largo total, **cerrar** todos los p.  
Trab. otra pieza igual.

Gráfico A

En todas las vtas. pares trab. los p. como se presenten y las hebras al rev.

- R Repetir
- 1 p. der.
- 1 p. rev.
- + 1 p. bobo
- U 1 hebra
- / 2 p. juntos al der.
- ↖ pasar 1 p. sin hacer, 1 p. der. y pasar el p. sin hacer por encima.
- 1 p. der. clavando la ag. en el medio del p. de la vta. anterior.

CONFECCIÓN Y REMATE

Todas las costuras se cosen a *p. de lado* (ver pág. de p. básicos)

**Hombros:** **coser** las dos piezas por un lateral, dejando los 40 cm. centrales sin coser para el escote.

Dar un repaso de plancha a las costuras que se han formado.

**E**NGLISH

PONCHO

SIZE: One size

**MEASUREMENTS:** Approx. 19 3/4" x 43 1/4" (50cm x 110cm)

MATERIALS

AIR LUX: 4 balls in color no. 69

Knitting needles	Stitches
Size 6 (US)/ (4mm)	<ul style="list-style-type: none"> <li>• <i>Garter St</i> (see Basic stitches)</li> <li>• <i>Pattern St</i> (see Graph A)</li> </ul>

GAUGE

In *Pattern St*:

23 sts and 38 rows = 4x4"; after blocking using **highest setting** on steam iron

INSTRUCTIONS

**Note:** The poncho is worked sideways in two identical pieces

**Cast on** 116 sts

Work *Pattern St*, following Graph A

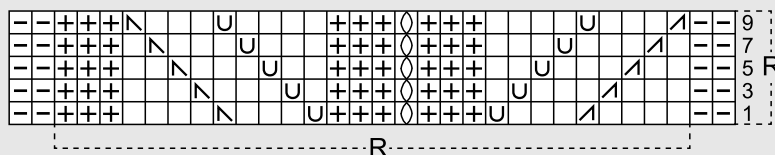
When piece measures 43 1/4" (110cm), **bind/cast off** sts.

Make other piece the same.

Graph A

On alternate rows, purl yarn overs and work sts as they appear.

- R Repeat
- Knit
- Purl
- + Garter St
- U YO
- / K2tog
- ↖ Sl 1, K1, PSSO
- Knit into center of stitch on row below needle



**FINISHING (MAKING UP)**

**Sew** all the seams of garment using *Side Seams* (see Basic stitches).

**Sew** pieces together across longer side, leaving center 15 3/4" (40cm) unsewn for Neck.

Carefully **block all seams** on the wrong side, using steam only.

Copyright © FIL KATIA, S.A.